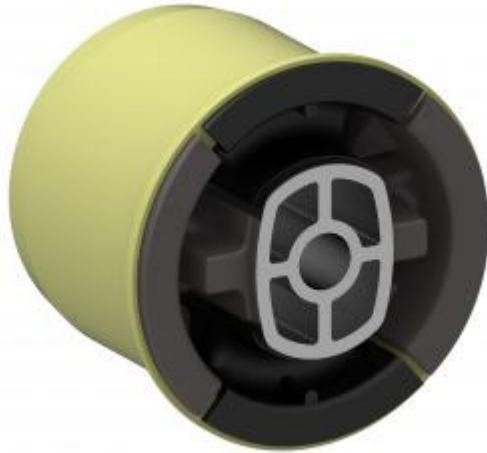


## ZWEIKOMPONENTENBUCHSE



Unsere Zweikomponentenbuchse wurde für die Verbundlenker-Hinterachse entwickelt. Dank des steifen Gummis, der in der Horizontalachse verwendet wird, und der niedrigen dynamischen Steifheit in der vertikalen Achse verbessert sie den Komfort der Fahrzeuginsassen. Die gebotene Leistung liegt zwischen herkömmlichen Lösungen und Hydrobuchsen. Die Zweikomponentenbuchse ist dafür entwickelt, die durch die Straße verursachten Schwingungen und Vibrationen zu dämpfen und Stöße zu absorbieren. Sie spielt bei der Verbesserung von Fahrzeugleistung, Sicherheit und Komfort der Fahrzeuginsassen eine Schlüsselrolle.

- Produktfamilie: **NVH und Akustik bei Fahrwerken**

## TECHNISCHE MERKMALE

- Zwei verschiedene Gummimischungen, die zusammen geformt werden.
- Je nach Achse mit unterschiedlichen Merkmalen.

## VORTEILE

- Komfort
- Sicherheit

## Märkte und Know-how



AUTOMOTIVE & TRUCK



ANTIVIBRATIONSSYSTEME

## ALLE PRODUKTFAMILIEN

# Antivibrationssysteme im Automobilbereich



### **NVH und Akustik bei Motoraufhängungen**

Unsere NVH- und Akustiklösungen für Motoraufhängungen absorbieren die Schwingungen und Vibrationen von Motoren, insbesondere von Verbrennungsmotoren, und garantieren einen hohen Komfort für die Fahrzeuginsassen, wenn sich das Fahrzeug im Leerlauf oder in Bewegung befindet.



## **NVH und Akustik bei Fahrwerken**

Unsere NVH- und Akustiklösungen für Fahrwerke sind dafür entwickelt, von der Straße verursachte Schwingungen und Vibrationen zu dämpfen und Stöße zu absorbieren. Sie spielen bei der Verbesserung der Fahrzeugleistung, der Sicherheit und des Komforts der Fahrzeuginsassen eine Schlüsselrolle.



## **Metallgewebe-Technologie**

Die Metallgewebekissen bestehen aus gepressten Drahtgestrieken, weisen ein absolut konstantes Verhalten in einem breiten Temperaturbereich auf und sind die perfekte Lösung für Vibrationsisolierung und -dämpfung.



## **Entkopplungselement für Benzin-Direkteinspritzsysteme**

Entkopplungselemente mit integriertem Metallkissen werden für Benzin-Direkteinspritzsysteme benutzt, um das Problem der Übertragung von hohen Vibrationsemissionen des Nadelventils an den Zylinderkopf zu lösen. Luft- und Körperschall kann minimiert werden.



## **Metallisolator**

Metallisolatoren bestehen aus einem oder mehreren Metallgewebekissen kombiniert mit tragenden und umgebenden Metallteilen. Sie kombinieren die technischen Vorteile des Metallgewebes mit einer multidirektionalen Tragfähigkeit und Funktionsweise.