

## SOPORTE HIDRÁULICO CONMUTABLE



Frente a los soportes hidráulicos clásicos, nuestro soporte hidráulico conmutable reduce aún más las vibraciones y mejora el bienestar en el vehículo tanto al ralentí como en movimiento. Además de consumir muy poca energía, es ideal para los motores diésel y las estructuras de suspensión de motor longitudinales. Nuestra solución ha sido diseñada para absorber las vibraciones de los motores, en particular de los motores de combustión interna. Sus características permiten garantizar a los pasajeros las mejores condiciones de confort.

- Familia de productos: **Ruidos, vibraciones, asperezas y acústica del soporte de motor**

## CARACTERÍSTICAS TÉCNICAS

- Capaz de cambiar de posición en función de la frecuencia del motor.
- Ofrece dos posiciones diferentes: 1) Baja rigidez específica en frecuencias al ralentí. 2) Soporte hidráulico normal en condiciones de conducción que ofrece una alta amortiguación a las frecuencias de resonancia del motor.

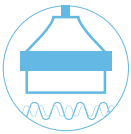
## **VENTAJAS**

- Cómodo

## **Mercados y Competencias**



COCHES Y CAMIONES



SISTEMAS ANTIVIBRATORIOS

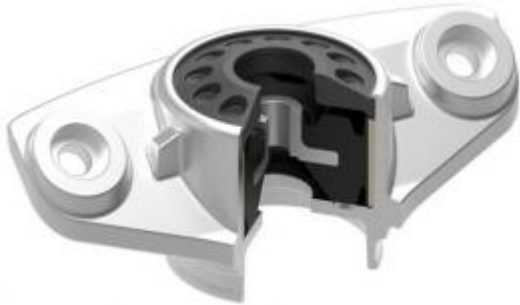
## **TODAS LAS FAMILIAS DE PRODUCTOS**

**Todas las familias de productos de Sistemas anti vibratorios para coches y camiones**



**RUIDOS, VIBRACIONES, ASPEREZAS Y ACÚSTICA DEL SOPORTE DE MOTOR**

Nuestras soluciones han sido diseñadas para absorber las vibraciones de los motores, en particular los motores de combustión interna, lo que les permite ofrecer a los pasajeros las mejores condiciones de confort, tanto al ralentí como en movimiento.



### **RUIDOS, VIBRACIONES, ASPEREZAS Y ACÚSTICA de sistemas de suspensión**

Las soluciones de esta familia han sido diseñadas para amortiguar las vibraciones de la carretera y absorber los choques. Desempeñan un papel fundamental en la optimización del rendimiento del vehículo, la seguridad y el bienestar de los pasajeros.



### **Tecnología de malla metálica**

Los amortiguadores de malla metálica están formados por alambre tejido y prensado que ofrece un comportamiento absolutamente constante en un amplio rango de temperaturas y la solución antivibratoria y de amortiguación perfecta.



### **Desacoplamiento para sistemas de inyección directa de gasolina**

Los elementos de desacoplamiento con amortiguador metálico integrado se utilizan en sistemas de inyección directa de gasolina para resolver el problema de las altas emisiones de vibraciones de la válvula de aguja en la culata. El ruido aéreo y estructural puede minimizarse.



### **Seccionador metálico**

Los seccionadores metálicos constan de uno o varios amortiguadores de malla metálica combinados con piezas metálicas portantes y adyacentes. Combina las ventajas técnicas de la malla metálica con una funcionalidad y una capacidad de carga multidireccional.