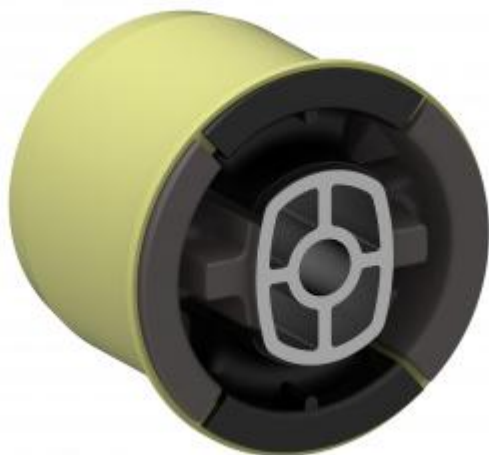


ARTICULACIÓN DE DOS MATERIALES



Nuestra articulación de dos materiales es una solución para los ejes de torsión traseros. Gracias al caucho rígido utilizado en el eje horizontal y a la baja rigidez dinámica del eje vertical, mejora el bienestar de los pasajeros. Ofrece un comportamiento intermedio entre las soluciones convencionales y las hidráulicas. Ha sido diseñada para amortiguar las vibraciones de la carretera y absorber los choques, por lo que desempeña un papel fundamental en la optimización del rendimiento del vehículo, la seguridad y el confort.

- Familia de productos: **Ruidos, vibraciones, asperezas y acústica de sistemas de suspensión**

CARACTERÍSTICAS TÉCNICAS

- Inyección simultánea de dos tipos de caucho distintos.
- Diferentes características en función de los ejes.

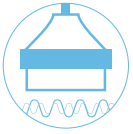
VENTAJAS

- Cómodo
- Seguro

Mercados y Competencias



COCHES Y CAMIONES



SISTEMAS ANTIVIBRATORIOS

TODAS LAS FAMILIAS DE PRODUCTOS

Todas las familias de productos de Sistemas anti vibratorios para coches y camiones



RUIDOS, VIBRACIONES, ASPEREZAS Y ACÚSTICA DEL SOPORTE DE MOTOR

Nuestras soluciones han sido diseñadas para absorber las vibraciones de los motores, en particular los motores de combustión interna, lo que les permite ofrecer a los pasajeros las mejores condiciones de confort, tanto al ralentí como en movimiento.



RUIDOS, VIBRACIONES, ASPEREZAS Y ACÚSTICA de sistemas de suspensión

Las soluciones de esta familia han sido diseñadas para amortiguar las vibraciones de la carretera y absorber los choques. Desempeñan un papel fundamental en la optimización del rendimiento del vehículo, la seguridad y el bienestar de los pasajeros.



Tecnología de malla metálica

Los amortiguadores de malla metálica están formados por alambre tejido y prensado que ofrece un comportamiento absolutamente constante en un amplio rango de temperaturas y la solución antivibratoria y de amortiguación perfecta.



Desacoplamiento para sistemas de inyección directa de gasolina

Los elementos de desacoplamiento con amortiguador metálico integrado se utilizan en sistemas de inyección directa de gasolina para resolver el problema de las altas emisiones de vibraciones de la válvula de aguja en la culata. El ruido aéreo y estructural puede minimizarse.



Seccionador metálico

Los seccionadores metálicos constan de uno o varios amortiguadores de malla metálica combinados con piezas metálicas portantes y adyacentes. Combina las ventajas técnicas de la malla metálica con una funcionalidad y una capacidad de carga multidireccional.