

UNIDADES LEG MATING PARA FLOATOVERSA



Siendo pioneros hace 25 años, Hutchinson efectuó la primera instalación con floatover y, desde entonces, suministra leg mating units (LMU) y deck support units (DSU) a más de 40 instalaciones en el mundo.

Nuestros productos absorben los choques verticales y horizontales y las cargas cíclicas durante sus operaciones críticas de floatover.

- Familia de productos: **leg mating units para floatovers**

CARACTERÍSTICAS TÉCNICAS

- Carga nominal por pata de 200 a 10 000 mT
- Desplazamiento vertical de 200 a 800 mm
- Tecnologías de elastómero adherido o no adherido

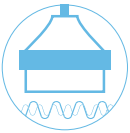
VENTAJAS

- Fácil de montar
- Personalizable
- Seguro
- Compacidad

Mercados y Competencias



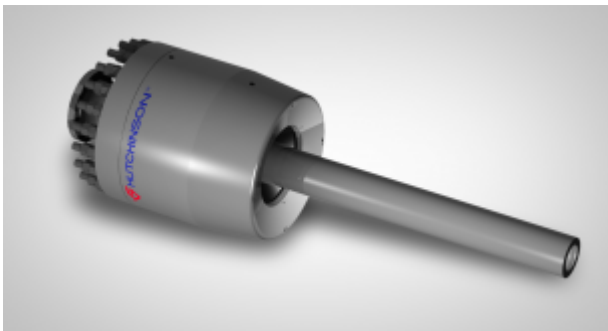
ENERGÍA



SISTEMAS ANTIVIBRATORIOS

TODAS LAS FAMILIAS DE PRODUCTOS

Sistemas anti vibratorios para el mercado energético



JUNTAS FLEXIBLES PARA RISERS

Nuestras juntas flexibles conectan los conductos catenarios que se extienden desde las plataformas hasta la red de tuberías submarinas.



Conectores para plataformas TLP

Nuestros conectores altamente resistentes para plataformas TLP permiten amarrar el soporte flotante de la plataforma TLP a los pilotes hincados en la plantilla de cimentación.



SOPORTES ANTIVIBRATORIOS

Nuestros soportes anti vibratorios se encuentran instalados en numerosas plataformas de todo el mundo. Amortiguan las vibraciones y compensan las deformaciones relativas de equipos y soportes, incluso a temperaturas elevadas.



COMPONENTES PARA FLOAT-OVER

Nuestros componentes, pioneros de los amortiguadores de choques para las operaciones de float-over desde hace más de 20 años, hoy en día son los más utilizados y baten todos los récords de capacidad: hasta 10.000 t por célula con recorrido de más de 500 mm.



CONECTORES AUTOMÁTICOS

Nuestros conectores automáticos han sido desarrollados para conectar y articular risers híbridos. Garantizan un amarre seguro y fiable a más de 1.500 metros de profundidad sin asistencia externa.



CONECTORES MECÁNICOS DE TUBOS

Nuestros conectores mecánicos de tubos permiten ensamblar y sellar tubos como risers, líneas de flujo o tendones. Con diámetros de hasta 1 metro, ofrecen una solución competitiva alternativa a los ensamblados soldados offshore.



Silenciadores de gases de escape

Los silenciadores de gases de escape combinan soluciones reactivas y disipativas para lograr atenuaciones de 15 dB a 50 dB añadiendo parachispas ciclónicas conforme a la demanda.

Estos productos disponen de diferentes tipos de entradas/salidas para ofrecer la mejor solución a los proyectos de nuestros clientes.



Sistemas de montaje flexible offshore

Nuestro producto permite la expansión, la contracción y los movimientos de cubierta sin transferir estas grandes cargas a los equipos, y también ofrece aislamiento contra las vibraciones y una barrera eficaz para la trayectoria de los ruidos estructurales.