

SMARTDAMPER®



Nasz aktywny amortyzator zmniejsza wibracje i poprawia komfort akustyczny wewnątrz pojazdów. Przyczynia się także do redukcji emisji CO₂, umożliwiając wdrażanie innowacyjnych rozwiązań zmniejszających zużycie paliwa oraz obniżających poziom emisji: usunięcie wału wyrównującego w silnikach 4 i 3-cylindrowych, redukcję ilości cylindrów w silniku lub ich dezaktywację. Nasz aktywny amortyzator został zaprojektowany tak, by pochłaniać wibracje silnika, zwłaszcza cieplnego. Jest odpowiedzią na najbardziej złożone wyzwania w tym zakresie, działając jednocześnie na różnych częstotliwościach drgań harmonicznnych. W ten sposób zapewnia pasażerom najwyższy komfort zarówno w czasie jazdy jak i w trakcie zwalniania.

- Rodzina produktów: **zawieszenie silnika i izolacja akustyczna**

CHARAKTERYSTYKA TECHNICZNA

- Kompleksowy system złożony z elektromagnetycznego siłownika (siłowników), czujnika (czujników) i komputera.
- Wytwarzanie zmiennych sił w szerokim zakresie częstotliwości.
- Podłączenie do CAN, działanie w systemie zamkniętym.

- Niezależność od systemu zawieszenia silnika.

KORZYŚCI

- Wbudowane czujniki
- Efektywność energetyczna

Rynki i Wiedza specjalistyczna



MOTORYZACJA



SYSTEMY ANTYWIBRACYJNE

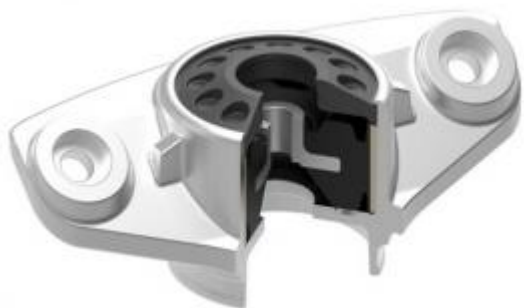
WSZYSTKIE NASZE RODZINY PRODUKTÓW

działu Systemów Antywibracyjnych dla przemysłu motoryzacyjnego



ZAWIESZENIE SILNIKA I IZOLACJA AKUSTYCZNA

Nasze rozwiązania mają na celu pochłanianie drgań generowanych przez silniki, zwłaszcza silniki termiczne. W ten sposób zapewniają pasażerom wysoki komfort zarówno w trakcie jazdy jak i przy zwalnianiu.



AKUSTYKA PODWOZIA

Nasze liczne rozwiązania w tej dziedzinie tłumią drgania drogowe i pochłaniają wstrząsy. Odgrywają kluczową rolę w optymalizowaniu zachowania pojazdów oraz zapewnieniu bezpieczeństwa i wygody pasażerów.



Siatki metalowe

Poduszcзки z siatek metalowych składają się z tkanego prasowanego drutu, który daje gwarancję niezmiennego działania w szerokim zakresie temperatur. Produkty te są też świetnym systemem izolacji przed wibracjami oraz wilgocią.



Elementy rozprężania dla systemów bezpośredniego wtrysku paliwa

Elementy rozprężające z wbudowaną poduszką metalową są używane do systemów bezpośredniego wtrysku jako rozwiązanie problemu wysokiego poziomu drgań zaworu iglicowego na głowicy. Dźwięki powietrzne i materiałowe mogą być w ten sposób zminimalizowane.



izolator metalowy

Izolatory metalowe są stworzone z jednej lub wielu poduszek z siatki metalowej połączonych z elementami metalowymi nośnymi i osłonowymi. Łączą one zalety techniczne siatek metalowych z wytrzymałością na wielokierunkowe obciążenia o dużym natężeniu.