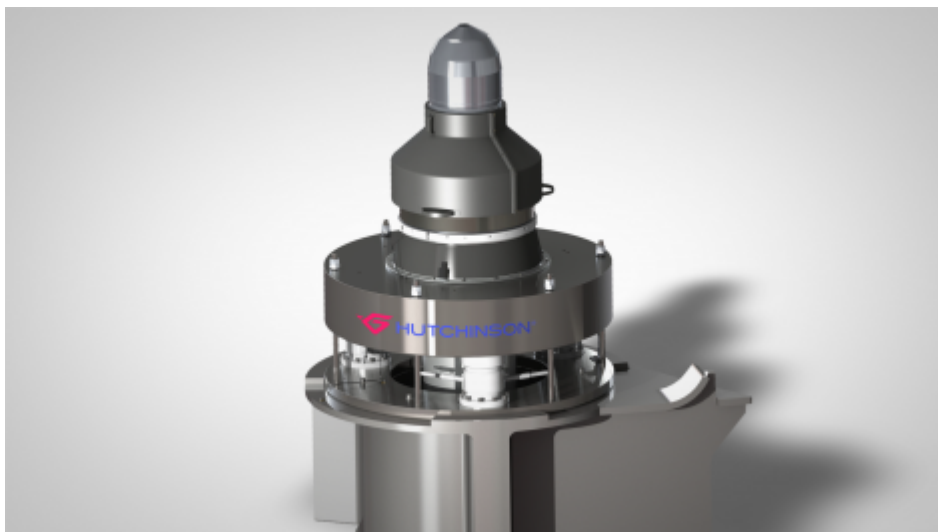


ZŁĄCZA PODWODNE DO NAPINACZY PLATFORM



Nasze wysoko odporne złącza do napinania nóg platform pozwalają na zakotwiczenie pływaków TLP do pali fundamentów. Łączą segmenty elementu naciągającego zapewniając jednocześnie wysoką zdolność przenoszenia i uszczelniania.

Są wykonywane na zamówienie w zależności od wymaganego przekroju elementu naciągającego. Pomagamy naszym klientom w kompleksowych projektach konstrukcyjnych urządzeń offshore oraz dostarczamy narzędzia i zespoły nadzorujące proces instalacji.

- Rodzina produktów: **złącza do napinaczy platform**

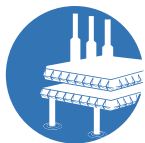
CHARAKTERYSTYKA TECHNICZNA

- Średnica do jednego metra.
- Zgodny z normą API 2 RT.
- Naprężenie do 5000 mt.

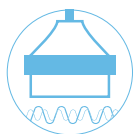
KORZYŚCI

- Niezawodność
- Wytrzymałość
- Ułatwiony montaż
- Możliwość dostosowania

Rynki i Wiedza specjalistyczna



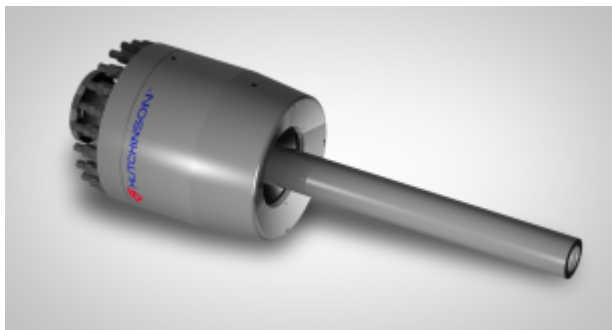
ENERGIA



SYSTEMY ANTYWIBRACYJNE

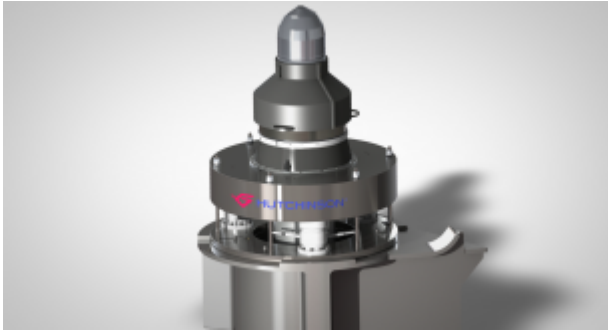
WSZYSTKIE NASZE RODZINY PRODUKTÓW

Wszystkie nasze rodziny produktów z działu Systemów Antywibracyjnych dla energetyki



ELASTYCZNE złącza DO RISERÓW

Nasze elastyczne złącza uszczelniają połączone przewody rurowe biegnące od platform do sieci rurociągów umieszczonych na dnie morza.



ZŁĄCZA DO NAPINACZY NÓG PLATFORM

Nasze bardzo odporne złącza do napinaczy nóg platform pozwalają na zakotwiczenie pływaków TLP do pali fundamentów.



ZAWIESZENIA ANTYWIBRACYJNE

Nasze zawieszenia antywibracyjne są zainstalowane na wielu platformach na całym świecie. Amortyzują drgania i kompensują względne odkształcenia między sprzętem wiszącym a jego podporą w każdej temperaturze.



ELEMENTY DO KONSTRUKCJI PŁYWAJĄCYCH

Od ponad 20 lat jesteśmy pionierami w dziedzinie amortyzowania wstrząsów podczas pracy konstrukcji pływających. Aktualnie nasze elementy są najszerzej stosowane i biją rekordy pojemności: (aż do 10000 t).



ZŁĄCZA AUTOMATYCZNE

Nasze złącza automatyczne, opracowane do przegubowego łączenia riserów hybrydowych, zapewniają bezpieczne i niezawodne zakotwiczenie bez pomocy zewnętrznej na głębokości ponad 1500 m.



mechaniczne ZŁĄCZA RUROWE

Nasze mechaniczne złącza rurowe mogą być używane do łączenia podzespołów rurowych, takich jak rizery, linie przepływu lub napinacze. Dzięki swojej średnicy do jednego metra są bardzo konkurencyjne dla połączeń spawanych offshore.



tłumik wydechowy

Tłumiki wydechowe łączą rozwiązania reaktywne i rozpraszające z tłumieniem w zakresie od 15dB do 50dB rozwijając iskrochrony z efektem cyklonicznym w zależności od zapotrzebowania.

Te produkty są stworzone z różnymi typami wejść/ wyjść aby zaproponować najlepsze rozwiązanie dla projektów naszych klientów.



przybrzeżne elastyczne systemy mocowania

Poza tym że pozwala na rozszerzanie , kurczenie i ruchy pokładowe bez transferu dużych obciążeń na urządzenie , nasz produkt oferuje również izolację na wibracje i skuteczną blokadę przed dźwiękami materiałowymi.