

## AMORTYZATORY WSTRZĄSÓW I ZAWIESZENIA ANTYWIBRACYJNE



Od czterdziestu lat Hutchinson jest dostawcą dostosowanego sprzętu dla przemysłu naftowego i gazowego offshore, dzięki czemu zapewnił sobie silną pozycję na tym wymagającym rynku. Nasze amortyzatory i rozwiązania antywibracyjne są szeroko stosowane, min. w zawieszaniach części mieszkalnych, zawieszaniach turbin gazowych, blokach modułowych FPSO, błotnikach ściętych Paulstra SF-5 i błotnikach kompresyjnych Paulstra CF-900 do łodzi cumujących oraz w wielu innych.

- Rodzina produktów: Amortyzatory wstrząsów i zawieszania antywibracyjne

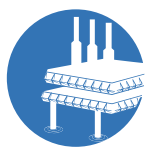
### CHARAKTERYSTYKA TECHNICZNA

- Konstrukcje metalowe lub z elastomerów
- Szeroki zakres temperatur
- Szeroki zakres obciążeń

### KORZYŚCI

- Bezpieczeństwo
- Komfort

## Rynki i Wiedza specjalistyczna



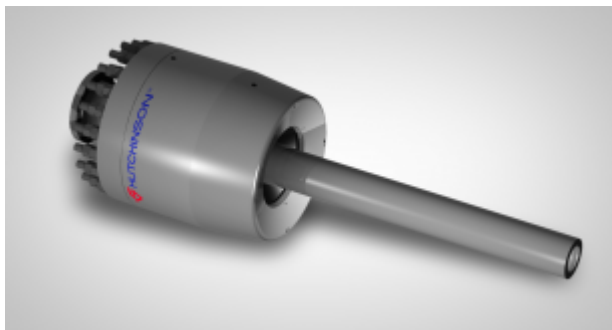
ENERGIA



SYSTEMY ANTYWIBRACYJNE

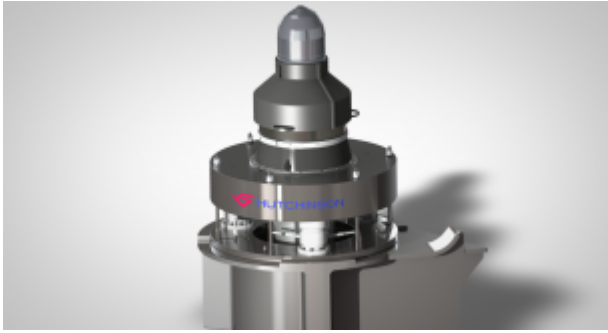
## WSZYSTKIE NASZE RODZINY PRODUKTÓW

**Wszystkie nasze rodziny produktów z działu Systemów Antywibracyjnych dla energetyki**



### **ELASTYCZNE złącza DO RISERÓW**

Nasze elastyczne złącza uszczelniają połączone przewody rurowe biegnące od platform do sieci rurociągów umieszczonych na dnie morza.



## **ZŁĄCZA DO NAPINACZY NÓG PLATFORM**

Nasze bardzo odporne złącza do napinaczy nóg platform pozwalają na zakotwiczenie pływaków TLP do pali fundamentów.



## **ZAWIESZENIA ANTYWIBRACYJNE**

Nasze zawieszenia antywibracyjne są zainstalowane na wielu platformach na całym świecie. Amortyzują drgania i kompensują względne odkształcenia między sprzętem wiszącym a jego podporą w każdej temperaturze.



## **ELEMENTY DO KONSTRUKCJI PŁYWAJĄCYCH**

Od ponad 20 lat jesteśmy pionierami w dziedzinie amortyzowania wstrząsów podczas pracy konstrukcji pływających. Aktualnie nasze elementy są najszerzej stosowane i biją rekordy pojemności: (aż do 10000 t).



## **ZŁĄCZA AUTOMATYCZNE**

Nasze złącza automatyczne, opracowane do przegubowego łączenia riserów hybrydowych, zapewniają bezpieczne i niezawodne zakotwiczenie bez pomocy zewnętrznej na głębokości ponad 1500 m.



## **mechaniczne ZŁĄCZA RUROWE**

Nasze mechaniczne złącza rurowe mogą być używane do łączenia podzespołów rurowych, takich jak risery, linie przepływu lub napinacze. Dzięki swojej średnicy do jednego metra są bardzo konkurencyjne dla połączeń spawanych offshore.



## **tłumik wydechowy**

Tłumiki wydechowe łączą rozwiązania reaktywne i rozpraszające z tłumieniem w zakresie od 15dB do 50dB rozwijając iskrochrony z efektem cyklonicznym w zależności od zapotrzebowania.

Te produkty są stworzone z różnymi typami wejść/ wyjść aby zaproponować najlepsze rozwiązanie dla projektów naszych klientów.



## **przybrzeżne elastyczne systemy mocowania**

Poza tym że pozwala na rozszerzanie , kurczenie i ruchy pokładowe bez transferu dużych obciążeń na urządzenie , nasz produkt oferuje również izolację na wibracje i skuteczną blokadę przed dźwiękami materiałowymi.